



PROVING SRL esegue prove e controlli non distruttivi, su strutture in calcestruzzo armato, acciaio e muratura.

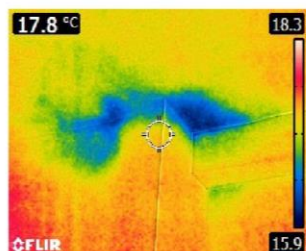
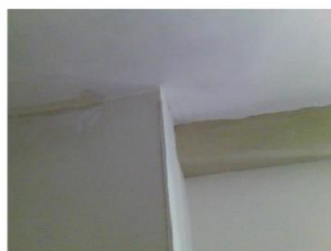
Effettua prove di carico su solai e coperture di fabbricati civili ed industriali, impalcati di ponti e viadotti; prove di carico e di integrità su pali di fondazione.

PROVING SRL offre supporto specialistico nella predisposizione e realizzazione dei programmi di indagine propedeutici alle valutazioni di vulnerabilità sismica su fabbricati strategici ai sensi dell'O.P.C.M. 3274/2003.

PROVING SRL vanta professionisti con **esperienza decennale** nel settore nel campo della diagnostica strutturale e dei controlli in opera.

Tutte i servizi sono eseguiti con attrezzature e strumentazione all'avanguardia, nel rispetto delle procedure previste dalla normativa italiana ed internazionale.

I risultati dei servizi effettuati dalla PROVING SRL sono restituiti mediante idonei report, corredati della certificazione di taratura della strumentazione utilizzata e di ampia documentazione fotografica.





STRUTTURE IN CEMENTO ARMATO

- Prelievo di campioni di calcestruzzo
- Misura della profondità di carbonatazione
- Prove sclerometriche
- Indagini con ultrasuoni
- Prove combinate sclerometro-ultrasuoni (metodo SonReb)
- Pull-out
- Endoscopie in foro
- Prelievo di barre d'armatura
- Prove di durezza su barre d'acciaio
- Indagini pacometriche
- Ispezioni di elementi strutturali
- Verifica della coppia di serraggio di viti e bulloni
- Controlli con metodo Cross-hole di pali di fondazione
- Prove d'integrità di pali di fondazione (IT-test)

OPERE IN TERRA E PAVIMENTAZIONI STRADALI

- Prove di carico su piastra
- Misura della densità in sito
- Prelievo di campioni di conglomerato bituminoso
- Controllo degli spessori e dei vuoti residui in opera
- Verifica della tessitura superficiale

PROVE SU LEGNO

- Prove sclerometriche su elementi in legno
- Determinazione dell'umidità
- Prelievi di campioni da elementi in legno

PROVE DI CARICO

- Prove su solai e coperture di edifici civili e industriali
- Prove su travi e impalcati di ponti e viadotti
- Prove su pali e micropali

STRUTTURE IN MURATURA

- Prelievo di campioni
- Endoscopie in foro
- Saggi visivi ed ispezioni di elementi strutturali
- Prova con martinetto piatto singolo
- Prova con martinetti piatti doppi

CONTROLLI AMBIENTALI

- Indagini termografiche
- Rilievi fonometrici

RILIEVI E ISPEZIONI

- Quadri fessurativi
- Analisi dello stato di conservazione
- Rilievo geometrico
- Rilievo topografico





PROVING s.r.l. unipersonale

Via Santa Costanza, 46
91100 Trapani

P.IVA/C.F. 02739080816
Numero REA TP- 193550
Capitale sociale € 15.000,00 i.v.

CONTATTI

Tel. 320-6929736
e-mail: info@provingsrl.it
web: www.provingsrl.it